



Flexion

Gustav Klimt

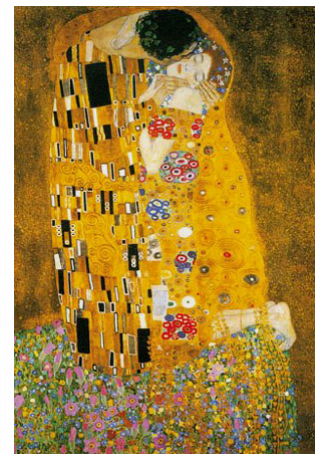


Sprachkurse und
Jobvermittlung für
medizinische Berufe

MH-Sprachkurse
info@mh-sprachkurse.com

Ergänzen Sie die fehlenden Endungen.

Gustav Klimt, d_____ teuerst_____ Maler aus Österreich, hat d_____ Epoche d_____ Jugendstil¹ neu erfunden: nach d_____ Ende d_____ Romantik, und d_____ Beginn d_____ modernen Malerei, hat Klimt d_____ Impressionismus mit begründet. Neben d_____ Liebe zum Detail, sowie d_____ Liebe zu sein_____ vielen Damen, reiste er durch d_____ jung_____ Europa und gab d_____ Kunst eine neue Bedeutung. Er malte kein_____ realen Abbilder, sondern er zeigte d_____ Frauen auf sein_____ Bildern nur schemenhaft. D_____ immer nahezu gleiche Hintergrund und d_____ gleich bleibende Abbildung d_____ Gesichter gab d_____ Zuschauer ein Gefühl d_____ Vertrautheit. Ein_____ sein_____ Porträts, d_____ von Adele Bloch-Bauer, war einst d_____ teuerste jemals verkaufte Bild, und gehört heute noch zu d_____ wenigen Bildern, d_____ für mehr als 130 Mio. Dollar verkauft wurden.



¹ der Jugendstil: Kunstepoche um das Jahr 1900

Quellen:

Abb.1: https://en.wikipedia.org/wiki/Gustav_Klimt

Abb.2: https://de.wikipedia.org/wiki/Gustav_Klimt



+

